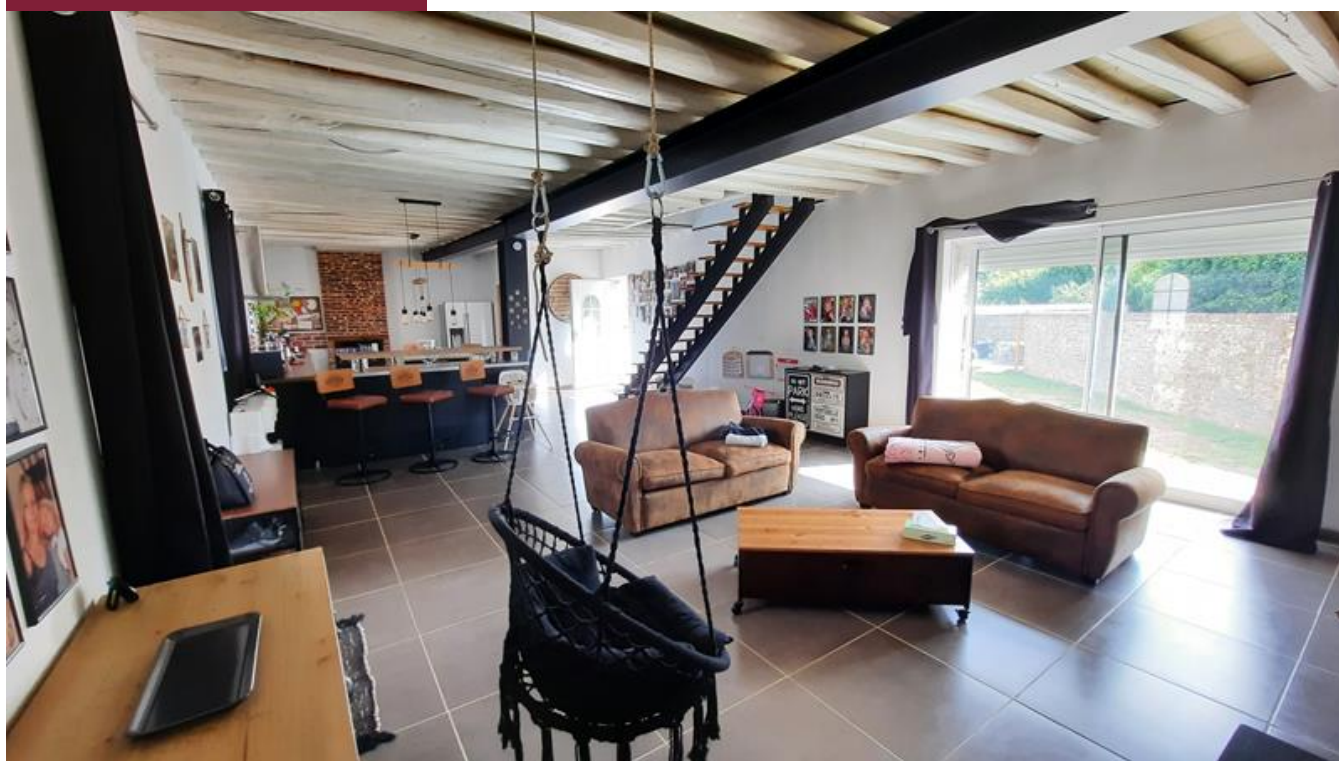


**Maison ancienne rénovée - 142m² +
grenier aménageable 70m² environ -
Cave - Atelier - Tout à l'égout - Jardin
302m²**

179 000 €

dont 5,29% d'honoraires charge
acquéreur soit 170000€ net
vendeur hors honoraires

Réf n°2130





Caractéristiques

Nombre de chambres : 3
 Terrain : 302 m²
 : Style contemporain
 : Double vitrage
 : Cave + Atelier + Pergola

Surface : 142 m²
 : Maison rénovée
 : TOUT A L'EGOUT
 : Chauffage poêle à bois
 : Gare à 12 minutes

Description de l'offre

Autrefois lieu indispensable de la vie de nos villages de campagne. Aujourd'hui transformée en habitation grâce à l'attrait de ma superficie généreuse et à la réalisation de nombreux travaux. De mon ancienneté, j'offre une superficie habitable de 142 m² répartie sur deux niveaux. Lors de ma rénovation, mes espaces ont été retravaillés pour proposer au REZ-DE-CHAUSSEE un style industriel avec une pièce de vie traversante de près de 60 m² avec baie vitrée ouvrant sur mon jardin apportant une belle luminosité, toilettes avec lave-main. Une CAVE avec accès intérieur et extérieur. A L'ETAGE, mon vaste palier baigné de lumière distribue trois jolies chambres, une grande salle de bain et toilettes plus un espace buanderie. Vous emménagerez dans une maison spacieuse, habitable de suite, et vous pourrez à votre tour écrire une nouvelle page de mon histoire avec l'aménagement de mon GRENIER d'environ 70m² supplémentaires à l'isolation pratiquement terminée et dont les 3 velux déjà installés éclaireront votre imagination pour donner vie à vos envies. MON EXTERIEUR, aux espaces bien répartis, accueille un petit BATIMENT avec atelier et entreposage, une agréable PERGOLA carrelée avec son carré de verdure et la possibilité de garer un véhicule. Si mes atouts correspondent à vos attentes, j'aurai grand plaisir à vous recevoir pour une visite...

DPE ANCIENNE VERSION

Classe énergétique

Logement énergivore

